

Красотка-хозяйюшка

Украсьте процесс приготовления еды этим милым фартуком в стиле ретро. Также он может стать отличным подарком для друзей гурманов...



Материалы

- 610 x 310мм - лоскут ткани с цветочным принтом для юбки фартука
- 500мм клетчатой ткани
- 125 x 125мм желтой ткани
- 125 x 125мм голубой ткани
- Розовые нитки

ВСТРОЕННЫЕ ШАБЛОНЫ:

Сердце: ВА-А067 в 3-х размерах:
195 x 195мм (2 шт.), 145 x 145мм
и 110 x 110мм

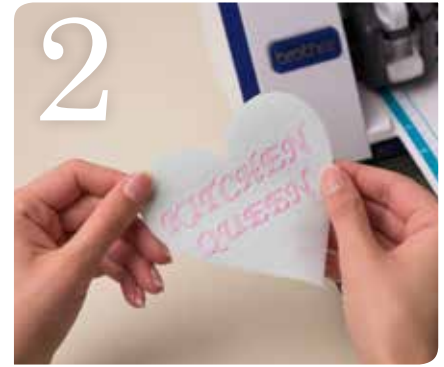
Как делаем

1 Выберите большое сердце из встроенных шаблонов, настройте размер согласно инструкции выше и продублируйте, чтобы получилось 2 сердца. Поменяйте нож на маркер и нарисуйте припуск на шов. Установите нож и вырежьте из клетчатой ткани. Приутюжьте лист для аппликаций на обратную сторону желтой ткани. Снимите защитную пленку и разместите на мате. Вырежьте среднее сердце и маленький цветочек.

2 Приутюжьте лист для аппликаций на голубую ткань, как делали ранее, и разместите на мате. Выберите шаблон сердца и настройте размеры, соответствующие самому маленькому согласно инструкции выше. Введите текст, настройте размер и добавьте к сердцу. Выберите функцию рисования, установите держатель для маркера и маркер и напишите текст. Установите нож и вырежьте сердце.

3 Разместите все сердца и цветок (кроме одного клетчатого сердца) один поверх другого и приутюжьте. Прострочите вокруг цветка, маленького и среднего сердца розовыми нитками. Сложите эту заготовку и оставшееся клетчатое сердце лицевыми сторонами друг к другу и сострочите по краю, оставив небольшой зазор с одной стороны. Выверните карман и заутюжьте, затем зашейте зазор.

4 Возьмите заготовку юбки и обметайте верхний край. Заколите и подшейте боковые и нижнюю стороны и обработайте кружевом. Заколите 4 складки на верхней части фартука



примерно на расстоянии 65мм от центра.

5 Отрежьте полоску от клетчатой ткани примерно 889 x 152мм. Выполните окантовку, предварительно обметав одну из сторон полосы.

6 В завершение аккуратно пришейте карман в центр передней части фартука.

Совет

Вы можете задать любой индивидуальный характер изделию с помощью текстовых функций.

